

NOS SALLES DE RÉCEPTION

Pour vos réceptions, vos événements familiaux, vos séminaires... profitez de notre offre complète de salles parfaitement adaptées et équipées.



AU DOMAINE DE LA TOUR
130 personnes assises

Tombez amoureux de la Normandie dans une magnifique propriété du XVIII^e siècle, au sein d'un grand domaine naturel, à 3 minutes de la ville de Falaise. Situé à proximité des lieux touristiques, de grandes salles de caractère accueillent vos réceptions, mariages ou séminaires.



LE RELAIS DES LONGS CHAMPS
120 personnes assises

Situé aux pieds des Monts d'Éraines, Charlotte et Frédéric DELAY vous accueillent au Relais des Longs Champs ! Dans un cadre verdoyant, au calme de la campagne. Frédéric DELAY, Chef Cuisinier, propose aussi des menus pour tous les budgets et toutes les envies.



IBIS CŒUR DE NORMANDIE
50 personnes assises

Bénéficiez du savoir-faire d'une grande enseigne pour un accueil complet sur un site unique, pour votre groupe.

NOS RESTAURANTS

Grâce à nos partenaires restaurateurs, profitez d'une cuisine traditionnelle savoureuse toute l'année pour vos groupes.

AMBIANCE BRASSERIE

IBIS Kitchen à Falaise
50 couverts

Les Remparts à Falaise
50 couverts

CUISINE TRADITIONNELLE FRANÇAISE

La Fine Fourchette à Falaise
50 couverts

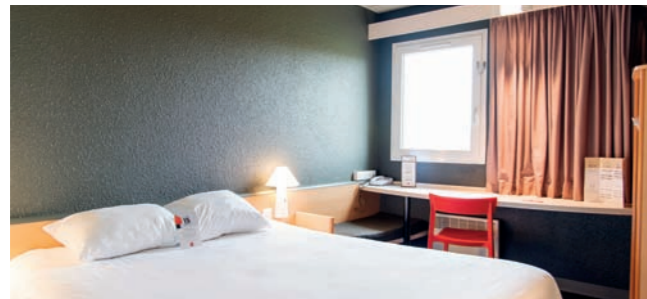
Le Relais du Commerce à Pont d'Ouilly
120 couverts



AU FIL DE L'EAU...

Le Bateau Val d'Orne à Putanges-le-Lac
78 couverts

NOS HÉBERGEMENTS



NOS PARTENAIRES HÔTELIERS

Des chambres de 1 à 3 personnes pour un accueil au top !

L'hôtel IBIS Cœur de Normandie à Falaise***
53 chambres

L'hôtel Le Relais du Commerce à Pont-d'Ouilly***
12 chambres



NOS HÉBERGEMENTS DE GROUPES

Des équipements adaptés pour l'accueil des groupes avec tout le confort et l'ambiance conviviale en prime !

Le Gîte « Le Moulin Neuf » à Pont-d'Ouilly
10 ch. / 30 pers.

Le Gîte « La Potiche » à Pont-d'Ouilly
6 ch. / 36 pers.

Le Gîte du Suvez à Potigny
4 dortoirs / 32 pers.

Domaine de la Tour - Château Turgot à Saint-Pierre-Canivet
33 ch. / 80 pers.

NOS HÉBERGEMENTS DE PLEIN AIR

Pour des séjours au grand air, en ville ou à la campagne, des emplacements sécurisés et adaptés.

Le Camping du Château à Falaise**
88 emplacements

Le Camping de Pont d'Ouilly
58 emplacements

Pont-d'Ouilly Loisirs - Bungalows toilés
20 ch. / 32 pers.

Credits photos : © OT Pays de Falaise - Anibas Photography, Le Relais des Longs Champs, Le Domaine de la Tour, IBIS Falaise, Château Guillaume-Le-Conquérant, J.Basile, Mémorial des Civils Falaise - BabXIII, Val d'Orne, Pont d'Ouilly Loisirs, Maison Perigault, Au Paradis des Anes, Le Village Fromager Graindorge, Maison des Dentelles - J.E.Rubio-CDot, Musée Fernand Léger-André Mare, Musée André Lemaitre, CPHE Collines Normandes, OT Pays de Falaise



PARTENAIRES groupes

Sites & musées, activités & loisirs, artisans & producteurs, restaurants & hébergements, la destination Falaise-Suisse Normande dispose, pour chacune de ces catégories, d'une belle diversité de prestataires que nous vous invitons à découvrir plus en détails.



NOS SITES & MUSÉES



LE CHÂTEAU GUILLAUME-LE-CONQUÉRANT

Né à Falaise en 1027, Guillaume le Conquérant accomplit son premier fait d'arme au château. Sa fabuleuse épopée guidera ses pas jusqu'en Angleterre où il sera couronné roi. Aujourd'hui, le contexte de cette longue histoire faite de conquêtes, d'alliances, de troubles et de fastes est illustré au moyen de nouvelles technologies pour faire vivre en réalité augmentée le cadre quotidien d'un duc ou d'un roi. Un site incontournable en Normandie.



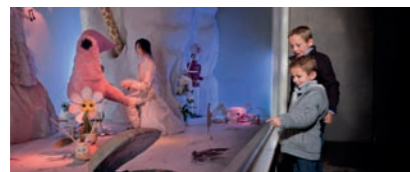
LE MÉMORIAL DE FALAISE « LA GUERRE DES CIVILS »

Un musée unique dédié à la vie quotidienne des civils pendant la Seconde Guerre mondiale. Spécialement conçus pour les groupes, les parcours vous immergent dans le quotidien des populations grâce à des objets d'époque, des décors reconstitués, des films d'archives et des photos. Un site unique, une référence pour les amateurs d'histoire de la Seconde Guerre mondiale.



LE CHÂTEAU DE VENDEVRE

Vendevre, joyau XVIII^e de la Normandie. L'orangerie abrite la première collection au monde de mobilier miniature. Le château a conservé son mobilier et sa décoration d'origine. L'atmosphère familiale, les meubles et les objets de curiosité vous invitent à remonter le temps. Dans les jardins, au-delà de la glacière en forme de pyramide, laissez-vous surprendre par « les jardins d'eau surprises » où l'eau jaillit de toutes parts. Un trésor d'architecture et d'aménagement paysager du siècle des Lumières.



LE MUSÉE DES AUTOMATES

Une collection unique de 300 automates qui retrouvent leurs gestes et mimiques d'autrefois dans les rues reconstituées de Paris de 1920 à 1960. Voyagez à travers

le temps et l'espace pour revivre la féerie d'une autre époque avec les vitrines animées inspirées d'artistes comme Effel, Dubout ou bien encore Peynet. Une immersion étonnante dans le Paris du XX^e siècle en plein cœur de la Normandie !



LE MUSÉE ANDRÉ LEMAITRE

Le musée présente 90 des œuvres du peintre, né à Falaise en 1909. Largement inspirée par la peinture française du XX^e siècle, son œuvre s'organise autour de 4 périodes. André Lemaître a peint des portraits, des natures mortes mais aussi de nombreux paysages normands. À la découverte d'un peintre typiquement normand.



LE MÉMORIAL DE MONTORMEL

Dominant la vallée de la Dives, offrant un point de vue exceptionnel sur le champ de bataille, le Mémorial de Montormel retrace grâce à son espace muséographique moderne et les explications d'un guide, l'ensemble de la bataille de la Poche de Falaise-Chambois (19-21 août 1944). L'histoire de la fin de la Bataille de Normandie sur les lieux mêmes des combats !



LE MONDE MINIATURE

Plongez dans l'infiniment petit ! Laissez-vous embarquer dans une aventure unique en Normandie, animée depuis 50 ans par une incroyable passion familiale et un authentique plaisir du partage. Découvrez l'une des plus fabuleuses maquettes jamais construites en Europe (310 m²). À l'extérieur, un train pour faire le tour du site, des fours à chaux en visite libre et une immense aire de jeux pour enfants. Une curiosité pour retrouver son âme d'enfant.



LA CHAPELLE SAINT VIGOR

Érigée au XV^e siècle, la chapelle fut restaurée en 1987 par Kyoji Takubo, artiste japonais, qui, séduit par le site, décide d'en

faire une œuvre d'art tout en respectant son style d'origine. Un des trésors du Pays de Falaise. Une symbiose étonnante entre Art contemporain et patrimoine traditionnel.



LE MUSÉE DE LA MINE

Témoignage préservé des anciennes mines de fer de Soumont (fermeture du site en 1989), dernières mines de l'Ouest, le Carreau du Livet est le seul site encore accessible au public. Y sont présentés les gros engins sur roues ainsi que la salle des pendus de la région. Une scénographie propose une plongée dans les entrailles de notre sous-sol. Une véritable curiosité : l'histoire de l'exploitation minière en Normandie.



LE MUSÉE FERNAND LÉGER ANDRÉ MARE

Découvrez Fernand Léger et André Mare, les deux figures emblématiques de l'art pictural français nées à Argentan. L'actuel musée est aujourd'hui installé dans la maison d'enfance de Fernand Léger, ainsi le visiteur ne découvre pas seulement un musée mais également le lieu d'échange et de travail des 2 artistes argentanais. Le musée dévoile deux personnages aux vies différentes mais uniques par l'amitié qui les lie : peinture, sculpture, tapisseries et vitraux, pour l'un ; peinture, décoration, architecture d'intérieur pour l'autre.



LA MAISON DES DENTELLES

Découvrez les dentelles normandes, notamment celles au Point d'Argentan et au Point d'Alençon, confectionnées à l'aiguille et réputées pour leur finesse. L'exposition permet d'appréhender les savoir-faire propres à cet artisanat d'art et de comprendre les gestes des dentellières. L'exposition retrace également l'histoire économique et sociale de cette industrie manufacturière qui connaît son âge d'or aux 17^e et 18^e siècles. Le parcours dévoile par ailleurs l'évolution des décors ornant la dentelle et les différentes manières de la porter au gré des caprices de la mode.

NOS ACTIVITÉS & LOISIRS



LE CPIPE DES COLLINES NORMANDES

L'association œuvre sur l'Orne et le sud Calvados pour un territoire dynamique et préservé. Ses actions s'adressent aux particuliers, aux professionnels, aux scolaires, aux collectivités... Elles sont portées sur diverses thématiques comme la biodiversité, l'éducation à l'environnement, l'accompagnement des territoires, le tourisme et l'agriculture. L'acteur incontournable pour tout connaître de la Nature en Suisse Normande.



ORNE AVENTURE « LA ROCHE D'OËTRE »

Le parc accrobranche « Orne Aventure la Roche d'Oëtre » vous invite à vivre une aventure dans les arbres, à la hauteur et au rythme qui vous conviennent. 9 parcours sont à votre disposition dans le site naturel protégé de la Roche d'Oëtre. Tyroliennes géantes, ponts de singes, sauts de tarzan..., plus de 100 jeux sont à votre disposition pour une aventure en toute sécurité. Un parcours acrobatique sur l'un des plus beaux sites de la Suisse Normande !



PONT-D'OUILLY LOISIRS

Venez découvrir les plaisirs des sports nature en Suisse Normande ! Située en bord de rivière, la base de Pont-d'Ouilly Loisirs est la référence en matière d'activités nautiques. Pour les groupes, sont aussi proposées de nombreuses autres activités encadrées telles que le tir à l'arc, le geocaching, l'escalade, le VTT, la pêche à la ligne, la marche nordique et des visites nature. Le partenaire incontournable de vos sorties Nature en Suisse Normande !



LE BATEAU VAL D'ORNE

Embarquez pour une croisière à bord du bateau-restaurant VAL D'ORNE et vivez un vrai moment d'exception ! Installé en Suisse Normande sur le lac de Rabodanges, non loin de Caen, entre Flers, Argentan et Falaise, nous vous proposons une sortie originale au fil de l'Orne, entre croisière découverte et croisière gourmande, paysages et gastronomie locale. Un moment unique à vivre au rythme de l'eau.



TECHNIKART

Technikart, inauguré en 1999, est conçu pour la pratique du karting de loisirs et de compétition. Il dispose d'un circuit extérieur de catégorie 1 (1070 m x 7,50 m), le plus réputé de Normandie, pour la qualité de son tracé et de ses infrastructures. Une équipe diplômée vous accueille et s'adapte à vos besoins : organisation d'événements (challenges de groupe, compétitions avec temps Chrono), découverte du karting pour les enfants (dès 7 ans) en toute sécurité (kartings pour enfants) ainsi que pour les personnes souffrant d'un handicap (ou les enfants et adultes souhaitant débiter accompagnés) grâce à un karting biplace accompagné d'un pilote confirmé. Le must du karting en Normandie !

NOS ARTISANS & PRODUCTEURS

LE VILLAGE FROMAGER GRAINDORGE



Le Village Fromager vous propose la visite de la Fromagerie E. Graindorge : un concept unique où le visiteur découvre les ateliers fromagers à travers un couloir de galeries vitrées

permettant de comprendre les différentes étapes de la fabrication des fromages normands, depuis l'arrivée du lait jusqu'à l'emballage des fromages (films, panneaux explicatifs et jeux). L'incontournable pour comprendre l'origine des célèbres fromages normands.

AU PARADIS DES ÂNES



Sylvia et Jean François vous accueillent chez eux pour visiter leur élevage d'ânes en plein cœur du pays d'Auge. Au cours d'une visite guidée spéciale groupes, vous découvrirez les races asines, l'histoire

du lait d'ânesse et ses vertus, la psychologie de l'âne, la reproduction, comment avoir un âne chez soi, les soins, etc... Un moment de détente à la découverte des étonnantes propriétés des produits au lait d'ânesse.

LE SAFRAN DE NORMANDIE



De la culture du Crocus Savitus à l'épice la plus chère du monde dans un lieu bucolique à 2 minutes de Falaise, Annie et Pascal GUERARD vous accueillent pour une visite guidée de leur domaine.

Des visites explicatives pour les adultes et des visites participatives pour les enfants. Élaboration de produits dérivés au safran, culture d'agrumes et plantes aromatiques. Une découverte unique : la culture d'une épice orientale en plein cœur de la Normandie !

LES ARPENTS DU SOLEIL



Le 1^{er} vignoble de Normandie, depuis 1995. À découvrir absolument ! Au cœur de la Normandie, se situent « Les Arpents du Soleil ». Un microclimat sec et chaud, un coteau orienté au Sud et un

sol exceptionnel digne des plus grands crus expliquent leur succès. Un site où la nature est respectée. Vin en IGP (Indication Géographique Protégée). Une expérience inattendue : déguster le 1^{er} vin normand !

LA MAISON PÉRIGAUULT



Depuis 3 générations, la famille Périgault perpétue les traditions de la production cidricole. Le domaine est situé dans l'aire géographique du Pays d'Auge en Normandie, réputée pour la qualité

exceptionnelle de ses pommes à cidre. Accueil spécial groupes avec mise en avant du circuit de la pomme depuis le verger jusqu'à la distillerie. La pomme dans tous ses états, de l'arbre à la bouteille !